



今月も『エルちゃん☆通信』では  
みなさまに役立つイベント・講座情報をお送りいたします!

2025  
**4**  
月号

# エルちゃん☆通信

## 今月の一押し情報!

### 令和7年度(2025年度) 第73回 大阪労働大学講座

令和7年6月17日(火)午後6時30分 ライブ配信!

主催:一般財団法人大阪労働協会 共催:大阪府 後援:日本労働組合総連合会大阪府連合会(予定) / 一般社団法人大阪労働者福祉協議会 / 大阪府中小企業団体中央会 / 大阪府社会保険労務士会

#### ■開催期間■

- ①労働法分野: 令和7年6月17日(火)~令和7年9月18日(木) / 20回
  - ②労働経済・社会保障分野: 令和7年10月2日(木)~令和7年12月19日(金) / 12回
  - ③シンポジウム(労働法分野)「従業員代表制度について」: 令和8年1月28日(水) / 1回
- ※講義日程の詳細は《大阪労働大学講座ホームページ<https://www.l-osaka.or.jp/ork/pages/pageA.html>》にてご確認ください。

#### ■講義時間■ 午後6時30分~8時30分

#### ■受講形態■ オンライン受講(ライブ配信)

シンポジウムについては、会場にて受講、またはZoomウェビナーによるオンライン受講(ライブ配信)

#### ■受講対象■ 労働組合員・企業の人事労務担当者・労働問題に関心のある方及び社会保険労務士等

#### ■定員■ 労働法分野、労働経済・社会保障分野とも、各100名程度(先着順受付)

#### ■受講料■ 労働法分野、労働経済・社会保障分野 一括受講申込み 55,000円 労働法分野のみ受講申込み 40,000円 労働経済・社会保障分野のみ受講申込み 25,000円

●全受講者(受講料の企業等の負担を除く)を対象に受講料の助成制度があります。

#### ■申込及び問合せ先■ 一般財団法人大阪労働協会 事業部

〒540-0031 大阪市中央区北浜東3-14 エル・おおさか本館1階 TEL:06-6942-0001 FAX:06-6942-1933

集える・憩える・出会える あなたのエルを「エル・おおさか」で

## エル・おおさか

### 【大阪府立労働センター】

<https://www.l-osaka.or.jp>

大阪市中央区北浜東3-14

ご予約をお待ちしております。  
ホール(エル・シアター)客席801名  
会議室大・中・小35室  
プチ・エル  
駐車場66台  
管理・運営 共同事業体エル・プロジェクト  
一般財団法人大阪労働協会  
大林ファシリティーズ株式会社  
株式会社コングレ

■アクセス  
京阪・Osaka Metro 谷町線「天満橋駅」より西へ300m  
京阪・Osaka Metro 堺筋線「北浜駅」より東へ500m  
JR東西線「大阪天満宮駅」より南へ850m



### 大阪労働協会主催 4月の講座一覧

日	曜日	講座
15	火	はじめての方のための労働保険・社会保険の実務入門講座
22	火	はじめての方のための労働保険・社会保険の実務入門講座





令和7年4月5日(土)、27日(日)  
**石本 ゆり**  
 10歳ピアノソロリサイタル  
 — 7歳より毎年開催 —

令和7年4月5日(土) **開場 13時30分** **開演 14時00分**

令和7年4月27日(日) **開場 9時30分** **開演 10時00分**

※Guest 日本センチュリー交響楽団 ヴァイオリニスト 小川和代

入場料 無料 全席自由(事前予約制)

ご予約・お問合せ ir556031@yahoo.co.jp (石本)まで



# PROGRAM

ベートーヴェン 『ピアノソナタ第5番ハ短調Op.10-1』

リスト 『小人の踊り』

グリンカ=バラキレフ 『ひばり』 等

※上記のプチ・エルでのコンサートは主催者の判断により、開催を中止、または延期する場合がございます。  
 各催物の開催情報等につきましては主催者へお問合せください。

## エル・おおさか プチ・エルメンバーズカードのご案内

プチ・エルのご利用(練習・コンサート利用を問わず)で、午前(9時~12時)、午後(13時~16時)、夜間(17時~21時)の利用区分をそれぞれ1区分として、その1区分ごとのご利用ごとに1ポイントとしてスタンプを押印いたします。

【特典】5ポイント貯まれば… 平日の午前練習利用相当額を共同事業体エル・プロジェクトが負担いたします。

### ~本サービスの注意事項~

施設利用予約の際の予約団体様(個人)名とメンバーズカードに記載されているお名前が同一時のみ使用可能です。

メンバーズカードは、一般利用の方のみとさせていただきます。

他のキャンペーンとの併用はできません。

メンバーズカードの有効期限は、令和10年12月28日までです。

「もしも」に備え  
 「もしも」を防ぎ  
 「もしも」に向き合う。

「みんなで大すけあい。豊かで安心できる社会」の実現に向け、  
 皆がともに取り組んでいきます。

くみん共済 全労済

「くみん共済」は互助を目的とした保障の仕組みで、共同事業を営み、相互扶助の精神に基づき、組合員の皆さまの安心とゆとりある暮らしに貢献することを目的としています。この趣旨に賛同いただき、会費を支払い、加入で居住地域または勤務地の共同生活の機会となることで各種共済制度をご利用いただけます。

お金の  
**ハテナ**は  
 ろうきんに

お金の悩みや心配ごと、  
 なんでも相談してね!  
 私たちろうきんは  
 「はたらくひとの味方」!  
 みなさんの力になりたいんだ!

!はたらくみんなを全力応援!  
**近畿ろうきん**

公式アカウント  
 @kinki\_rokin

# はじめての方のための 労働保険・社会保険の実務入門講座

令和7年4月15日（火）、22日（火）  
PM1:30～PM4:30

企業等で労働保険・社会保険の事務をはじめて担当される方向け

- ◎ 労働保険・社会保険のしくみの基礎
- ◎ 入社時および退職時の基礎的な手続き（被保険者資格の得喪）
- ◎ 保険給付の基礎的な手続き（ケガ・病気、出産・育児・介護休業etc.）
- ◎ 保険料の基礎について（保険料の計算、給与からの控除、納付etc.）
- ◎ 基礎的な手続きの演習

会場

エル・おおさか本館5階 視聴覚室

※オンライン同時配信

講座使用  
テキスト

株式会社技術評論社 発行

『図解即戦力 社会保険・労働保険の届け出と手続きがこれ1冊でしっかりわかる本 [改訂2版]』

※テキストは4月14日までに郵送します。

受講料

11,000円（税込み）

※オンライン受講者は、4月9日までに指定口座に振込み、もしくは、エル・おおさか本館1階受付にて現金でお支払いください。

講師

大阪府社会保険労務士会副会長

特定社会保険労務士 岩井 真規

申込フォーム



問合せ

一般財団法人大阪労働協会 事業部

TEL:06-6942-0001 FAX:06-6942-1933 MAIL: kouza@l-osaka.or.jp

## エル・おおさかからのお知らせ！

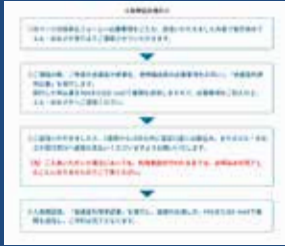
会議室等の利用料金のお支払いしていただくにあたり、  
受付にてクレジット決済が可能になりました。

お客様のご要望に応えまして、会議室等の利用料金のお支払いについて、受付にてクレジット決済が可能になりましたので、お知らせいたします。

窓口受付時間 平日：午前9：00～午後5：00

取扱カード会社 VISA, Mastercard

エル・おおさかホームページの仮申込フォームよりお申込みください。  
【ご登録のある方】



①各施設ごとの仮申込フォームの利用上の注意事項と、お申込みの流れを記載しています。必ずお読みください。



②利用者番号、団体名、申込者氏名など必要事項を入力してください。施設によっては企画書をダウンロードし、必要事項を入力してください。



③カレンダーから希望日を選択し、ご希望の施設(会議室のみ)、時間区分、催事名、備品を選択、または、ご入力いただき、施設によっては企画書をアップロードし、仮申込フォームを送信してください。



④仮申込完了後、お知らせのメールが届きます。申込情報を確認いただきまして、改めてエル・おおさかよりご連絡差し上げます。

【初めて利用される方(新規登録)】



①仮申込フォームの利用上の注意事項とお申込みの流れを必ずお読みください。また、ご利用の施設に合わせた提出書類をExcel またはPDFでダウンロードし必要事項をご記入ください。



②登録する利用情報(申込者名、E-mailなどの連絡先)をご記入ください。



③出力いただいた各提出書類に必要事項を入力または記入のうえ、データをExcelまたはPDFでアップロードして仮申込の送信をしてください。



④仮申込が完了後、お知らせのメールが届きます。申込情報を確認いただきまして、改めてエル・おおさかよりご連絡を差し上げます。

(仮申込フォームをご利用の際の注意事項)

- 仮申込フォーム上で入力、送信いただいた会議室のご予約内容については、確認の上、改めてご連絡を差し上げます。このため、**仮申込フォームで送信いただいた時点ではご予約完了とはなりませんのでご注意ください。**
- 仮申込フォームでお申込みの際、入力情報を送信いただいた時点とエル・おおさかが仮申込を確認した時点での空室状況が異なっている場合、ご希望の会議室をお申込み出来ない場合がございますので、ご了承ください。